

☎ **05 46 29 82 38**

Ela 07.60.52.58.29

Uriell 06.34.63.82.52

✉ contact@higgins-office.fr

Notes :

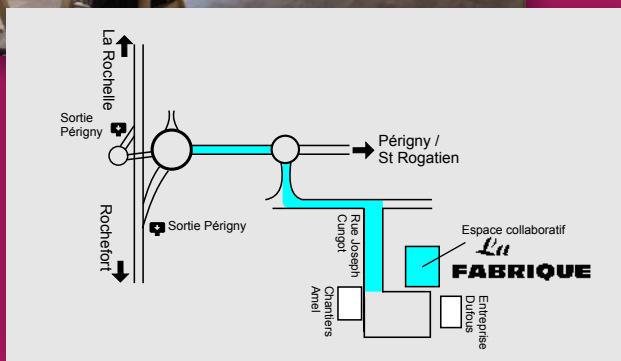
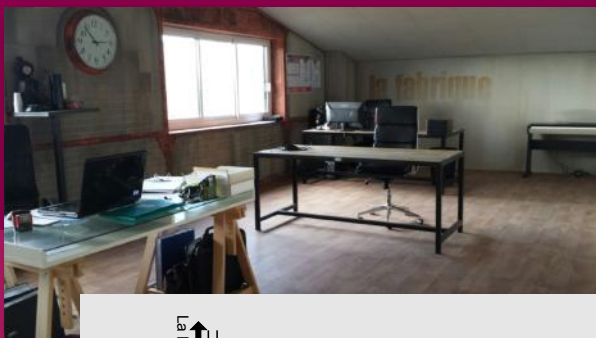


HIGGINS
Office
La Rochelle – Périgny

✉ Domiciliation

📁 Secrétariat Externalisé

📊 Assistance en Gestion d'Entreprises



WWW.HIGGINS-OFFICE.FR 

SARL HIGGINS OFFICE au capital de 2000 €
SIRET : 809 976 756 00019 - APE 8211Z

Services innovants aux entreprises depuis 2007,

AVEC



Vous avez besoin d'une assistante ponctuellement,
Vous êtes créateur d'entreprise
Vous faites face à un surcroît d'activité,
Vous souhaitez alléger votre quotidien

Vous recherchez avant tout la **FLEXIBILITÉ**

Faire appel à une collaboratrice indépendante, c'est :



VOUS FAIRE GAGNER DU TEMPS

Consacrez-vous à VOTRE activité, vos documents administratifs et comptables sont entre de bonnes mains !



VOUS FAIRE GAGNER DE L'ARGENT

Finies les pénalités et autres majorations de retard, nous nous assurons que vos échéances soient réglées (ou négociées !) en temps et en heure.



AMÉLIORER L'IMAGE DE VOTRE ENTREPRISE

Chaque mail, chaque courrier est traité comme il se doit.
Un traitement rapide et efficace de chaque demande tend vers un résultat précieux :
la satisfaction de votre clientèle !

Domiciliation

Domiciliation commerciale (siège social)
Domiciliation postale

Secrétariat Externalisé

Saisies (courriers, CV, mailing...)
Transcriptions d'enregistrements
Frappe et mise en page de rapports, diaporamas...
Relecture de documents
Rédaction de comptes-rendus
Traitement de courriers et mails
Gestion de plannings
Montage de dossiers de qualification (Qualibat, RGE...)

Assistance en Gestion d'Entreprises

Préparation des pièces comptables
Déclarations de TVA
Devis, facturation, relances et litiges
Tableaux de bord, suivi de trésorerie
Analyses de rentabilité de chantier
Dossiers d'appels d'offres
Dossiers de subventions
Relations avec les institutions (RSI, Urssaf, banque...)
PV d'Assemblées, formalités de dépôt des comptes
Assistance au montage de projet

Nos expériences professionnelles en tant qu'**Assistants de Gestion** nous permettent de vous garantir :

- La confidentialité de vos données
- Une extrême réactivité
- Une maîtrise des procédures

Nos services sont entièrement modulables
en fonction de VOS besoins :

Interventions ponctuelles ou régulières, sur site ou à distance...

**Contactez-nous pour un diagnostic de pilotage
de votre entreprise**

